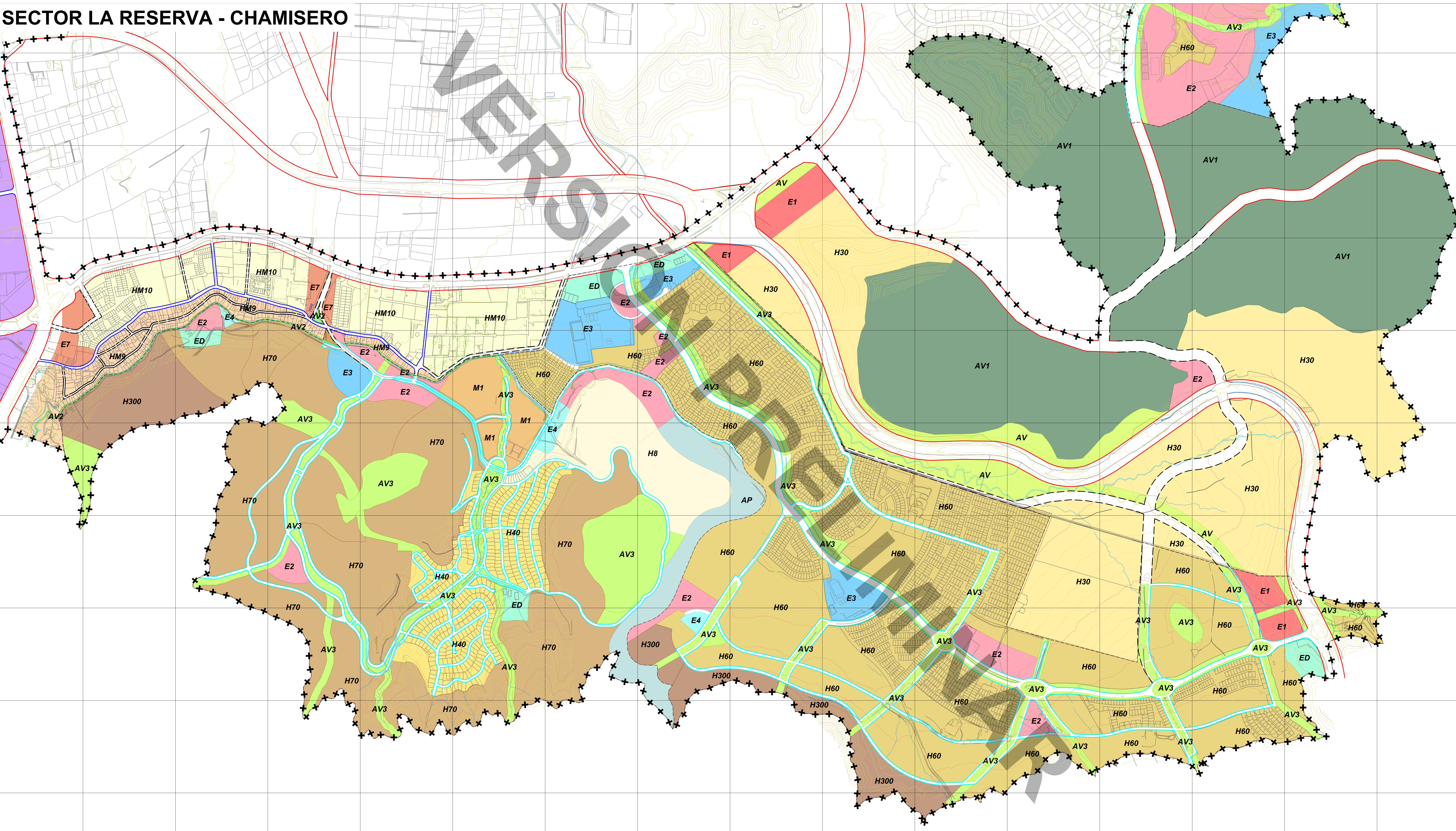


SECTOR LA RESERVA - CHAMISERO



SIMBOLOGÍA

- VIALIDAD**
- VIAS PRMS
 - VIAS PRC
 - VIAS EIU
 - VIAS PROPUESTAS
- ZONAS HABITACIONALES**
- H8 - HABITACIONAL 8 hab/ha
 - H20 - HABITACIONAL 20 hab/ha
 - H30 - HABITACIONAL 30 hab/ha
 - H60 - HABITACIONAL 60 hab/ha
 - H70 - HABITACIONAL 200 hab/ha
 - H300 - HABITACIONAL 300 hab/ha
 - M1 - MIXTO 60 hab/ha
 - HM9 - HABITACIONAL 300 hab/ha
 - HM10 - MIXTO 60 hab/ha
- ZONAS DE EQUIPAMIENTOS**
- E1 - EQUIPAMIENTO DE COMERCIO
 - E2 - EQUIPAMIENTO DE SERVICIOS
 - E3 - EQUIPAMIENTO DE EDUCACIÓN
 - E4 - EQUIPAMIENTO DE SALUD
 - ED - EQUIPAMIENTO DEPORTIVO
 - IT - INFRAESTRUCTURA DE TRANSPORTE
 - AP - ACTIVIDAD PRODUCTIVA
- ZONAS DE ÁREAS VERDES**
- AV1 - ÁREA VERDE INTERCOMUNAL (PRMS)
 - AV2 - ÁREA VERDE COMUNAL
 - AV3 - ÁREA VERDE EIU

CARTOGRAFÍA BASE

- | | |
|--------------------------|-----------------|
| RED VIAL PRINCIPAL | ESTERO |
| RED VIAL DE TIERRA | QUEBRADAS |
| HUELLAS | CANAL |
| SENDEROS | ZANJA |
| RED VIAL EN CONSTRUCCION | LAGUNA |
| CERCOS | TRANQUE |
| | CURVAS DE NIVEL |
| | VEGETACION |



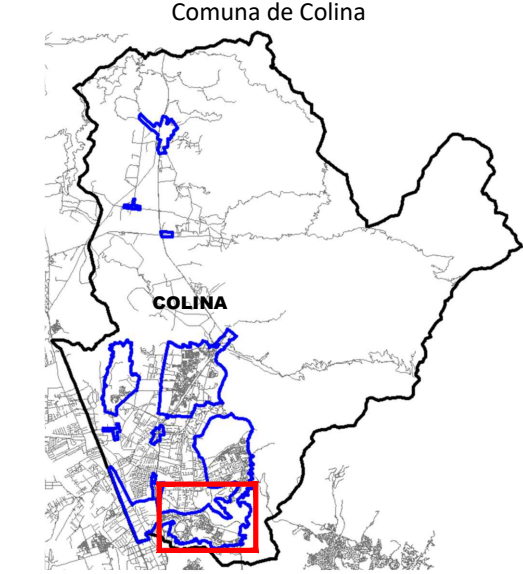
ACTUALIZACIÓN PLAN REGULADOR COMUNAL, COMUNAL DE COLINA

Región Metropolitana

ETAPA
ANTEPROYECTO

Tema:
ANTEPROYECTO PRELIMINAR

PLANO UBICACIÓN



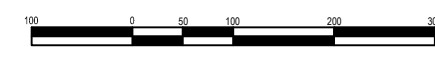
VERSIÓN PRELIMINAR

FUENTES Y DATOS DE GEOREFERENCIACIÓN:
Cartografía Base:
Vuelo UTM común de Colina, restitución aerofotogramétrica,
escala 1:5.000, realizado por Geosur, año 2023
www.ile.cl/Descarga/Casos/Categoría/Transporte/MOP 2023),
Región Metropolitana,
Elaboración Urbe 2023.

Cartografía Temática:
Fuentes: Urbe

DATOS GEOGRÁFICOS:
Proyección Universal Transversal de Mercator (UTM),
Datum WGS84 - Huso 19S.

ESCALA: 1: 7.500



FECHA:

DICIEMBRE 2025

N

