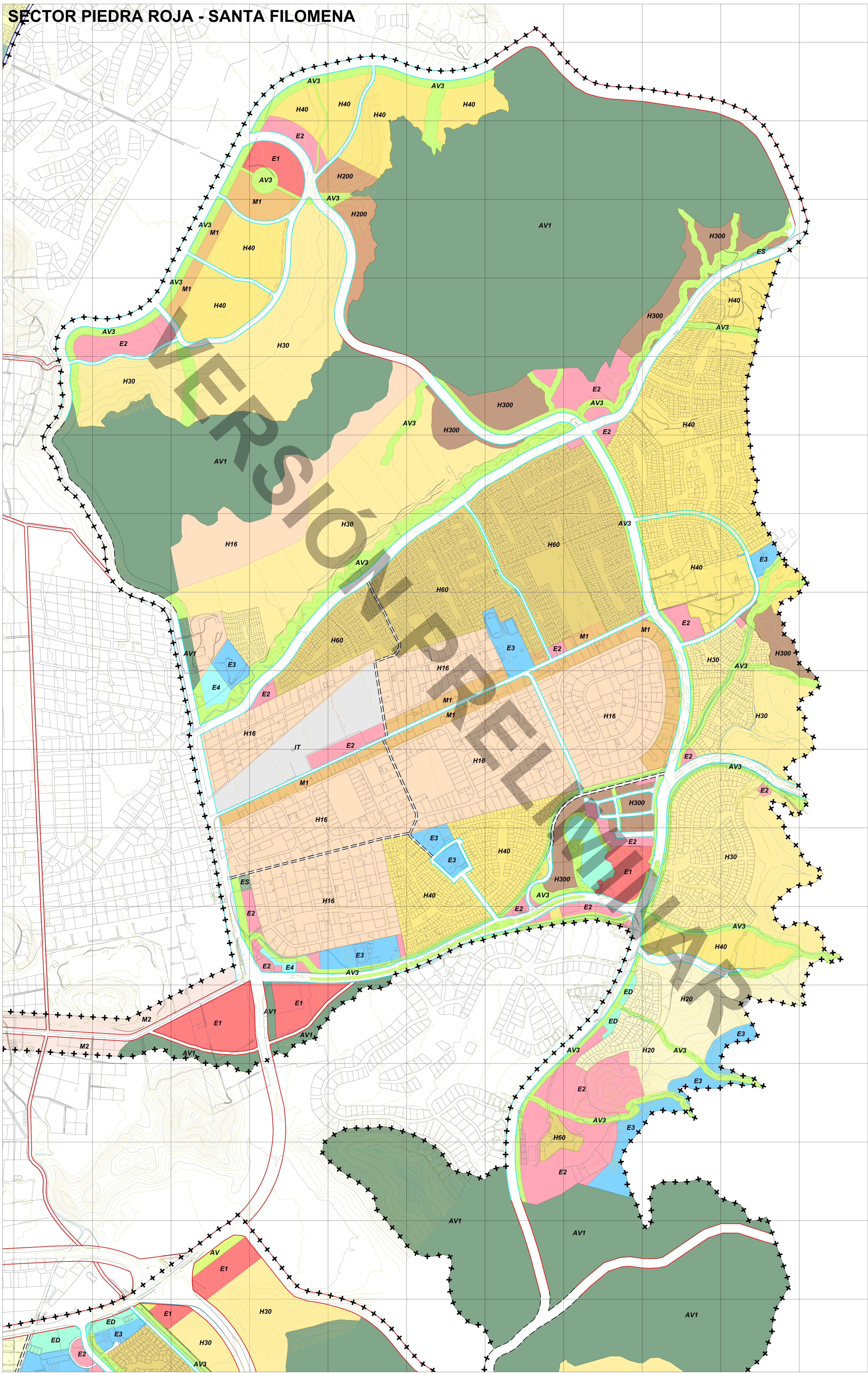


SECTOR PIEDRA ROJA - SANTA FILOMENA



SIMBOLOGIA

VIALIDAD

- VIAS PRMS
- VIAS EIU
- VIAS PROPUESTAS

ZONAS HABITACIONALES

- H16 - HABITACIONAL 16 hab/ha
- H20 - HABITACIONAL 20 hab/ha
- H30 - HABITACIONAL 30 hab/ha
- H40 - HABITACIONAL 40 hab/ha
- H60 - HABITACIONAL 60 hab/ha
- H200 - HABITACIONAL 200 hab/ha
- H300 - HABITACIONAL 300 hab/ha
- M1 - MIXTO 60 hab/ha
- M2 - MIXTO 60 hab/ha

ZONAS DE EQUIPAMIENTOS

- E1 - EQUIPAMIENTO DE COMERCIO
- E2 - EQUIPAMIENTO DE SERVICIOS
- E3 - EQUIPAMIENTO DE EDUCACIÓN
- E4 - EQUIPAMIENTO DE SALUD
- ES - EQUIPAMIENTO SEGURIDAD
- ED - EQUIPAMIENTO DEPORTIVO
- IT - INFRAESTRUCTURA DE TRANSPORTE

ZONAS DE ÁREAS VERDES

- AV1 - ÁREA VERDE INTERCOMUNAL (PRMS)
- AV2 - ÁREA VERDE COMUNAL
- AV3 - ÁREA VERDE EIU

CARTOGRAFÍA BASE

- |                          |                 |
|--------------------------|-----------------|
| RED VIAL PRINCIPAL       | ESTEROS         |
| RED VIAL DE TIERRA       | QUEBRADAS       |
| PUELLAS                  | CANAL           |
| SENDEROS                 | ZANAL           |
| RED VIAL EN CONSTRUCCIÓN | LAGUNA          |
| GERCOS                   | TRANQUE         |
|                          | CURVAS DE NIVEL |
|                          | VEGETACION      |



ACTUALIZACIÓN PLAN REGULADOR COMUNAL, COMUNAL DE COLINA  
Región Metropolitana

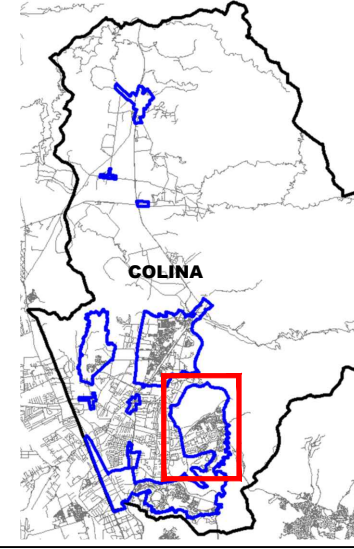
ETAPA

ANTEPROYECTO

Tema:

ANTEPROYECTO PRELIMINAR

PLANO UBICACIÓN



VERSIÓN PRELIMINAR

FUENTES Y DATOS DE GEOREFERENCIACIÓN:  
Geografía Base:  
"Plan Regulador Comunal de Colina, actualización aerofotogramétrica,  
Escala 1:500, revisado en febrero de 2023"  
"Plan Regulador Comunal de Colina, actualización aerofotogramétrica,  
Escala 1:500, revisado en febrero de 2023"  
"Plan Regulador Comunal de Colina, actualización aerofotogramétrica,  
Escala 1:500, revisado en febrero de 2023"  
Geografía Temática:  
Fuente: INECl

DATOS GEOGRÁFICOS:  
"Proyección UTM" / "Sistema de Referencia Geográfica" (SRG)  
Datum WGS84 - Hacia 1950

ESCALA: 1: 7.500

FECHA:  
DICIEMBRE 2025

