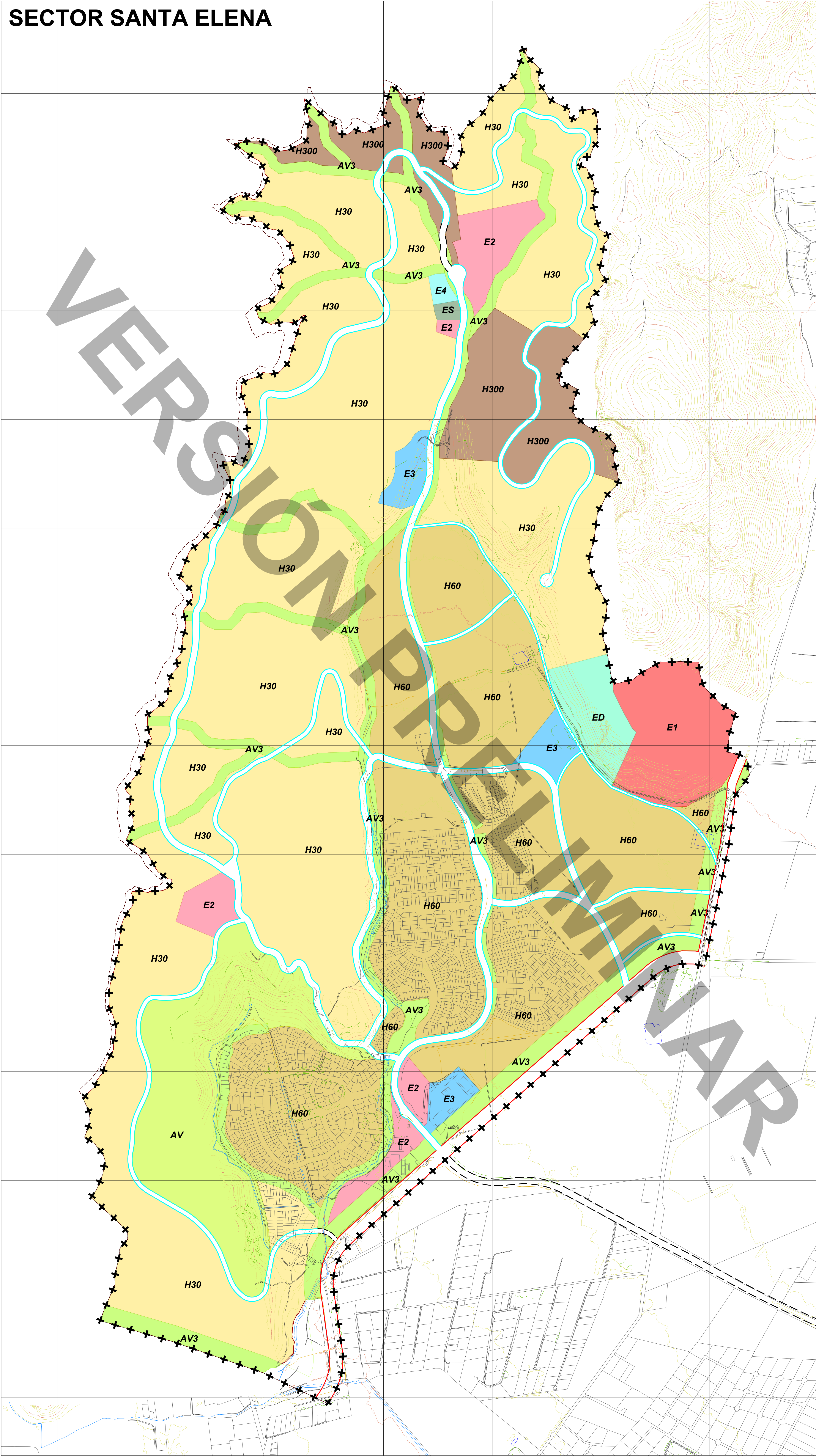


SECTOR SANTA ELENA



SIMBOLOGÍA

- +++ LÍMITE URBANO
- - - LÍMITE EIU

VIALIDAD

- VIAS PRMS
- VIAS EIU
- VIAS PRC 2025

ZONAS HABITACIONALES

- H30 - HABITACIONAL MIXTO 30 hab/ha
- H60 - HABITACIONAL MIXTO 60 hab/ha
- HM300 - HABITACIONAL MIXTO 300 hab/ha

ZONAS DE EQUIPAMIENTOS

- E1 - EQUIPAMIENTO DE COMERCIO
- E2 - EQUIPAMIENTO DE SERVICIOS
- E3 - EQUIPAMIENTO DE EDUCACIÓN
- E4 - EQUIPAMIENTO DE SALUD
- ES - EQUIPAMIENTO DE EDUCACIÓN

ZONAS DE ÁREAS VERDES

- AV3 - ÁREA VERDE EIU
- AV - ÁREA VERDE

CARTOGRAFÍA BASE

- | | |
|--------------------------|-----------------|
| RED VIAL PRINCIPAL | ESTERO |
| RED VIAL DE TIERRA | QUEBRADAS |
| HUELLAS | CANAL |
| SENDEROS | ZANJA |
| RED VIAL EN CONSTRUCCION | LAGUNA |
| CERCOS | TRANQUE |
| | CURVAS DE NIVEL |
| | VEGETACION |



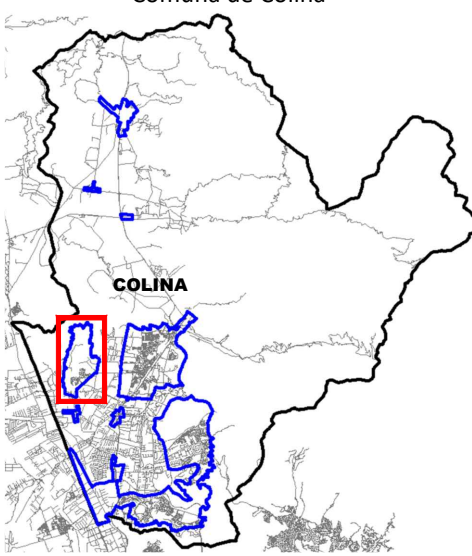
ACTUALIZACIÓN PLAN REGULADOR COMUNAL, COMUNAL DE COLINA

Región Metropolitana

ETAPA
ANTEPROYECTO

Tema:
ANTEPROYECTO PRELIMINAR

PLANO UBICACIÓN
Comuna de Colina



VERSIÓN PRELIMINAR

FUENTES Y DATOS DE GEOREFERENCIACIÓN:
Cartografía Base:
Vuelo UTM de Colina, restitución aerofotogramétrica,
escala 1:1.000, realizado por Geotecn, año 2023
www.IDE.cl/Descarga/Capas/Categoria/Transporte/MOP 2021,
Región Metropolitana,
Elaboración Urbe 2023.

Cartografía Temática:
Fuente URBE

DATOS GEODÉSICOS:
Proyección Universal Transversal de Mercator (UTM),
Datum WGS84 - Huso 19S.

ESCALA: 1: 7.500



FECHA:

DICIEMBRE 2025

